

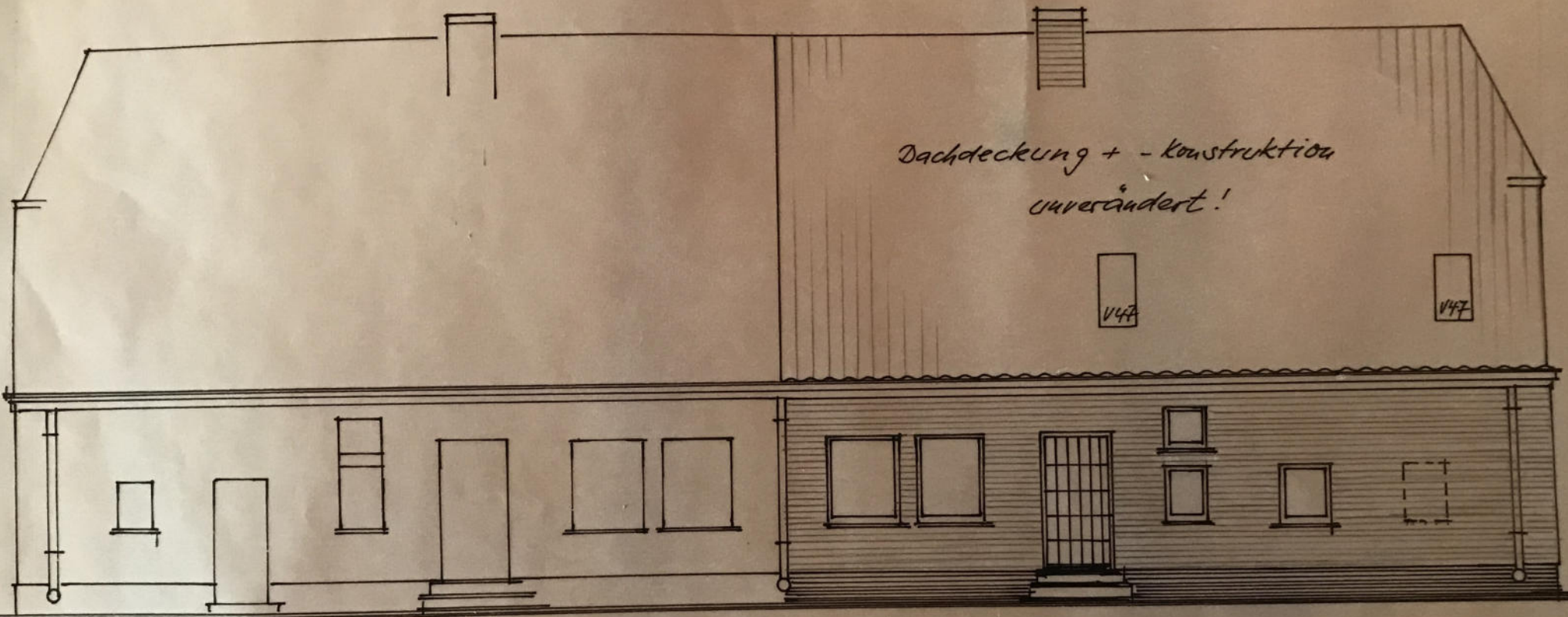
(Außenverblend!)

Alle Trennwände als leichte, unbelastete Wände

Dachstuhl + Balkenlage blieben Konstr. unverändert!

DACHGESCHOSS (ausgebaut)

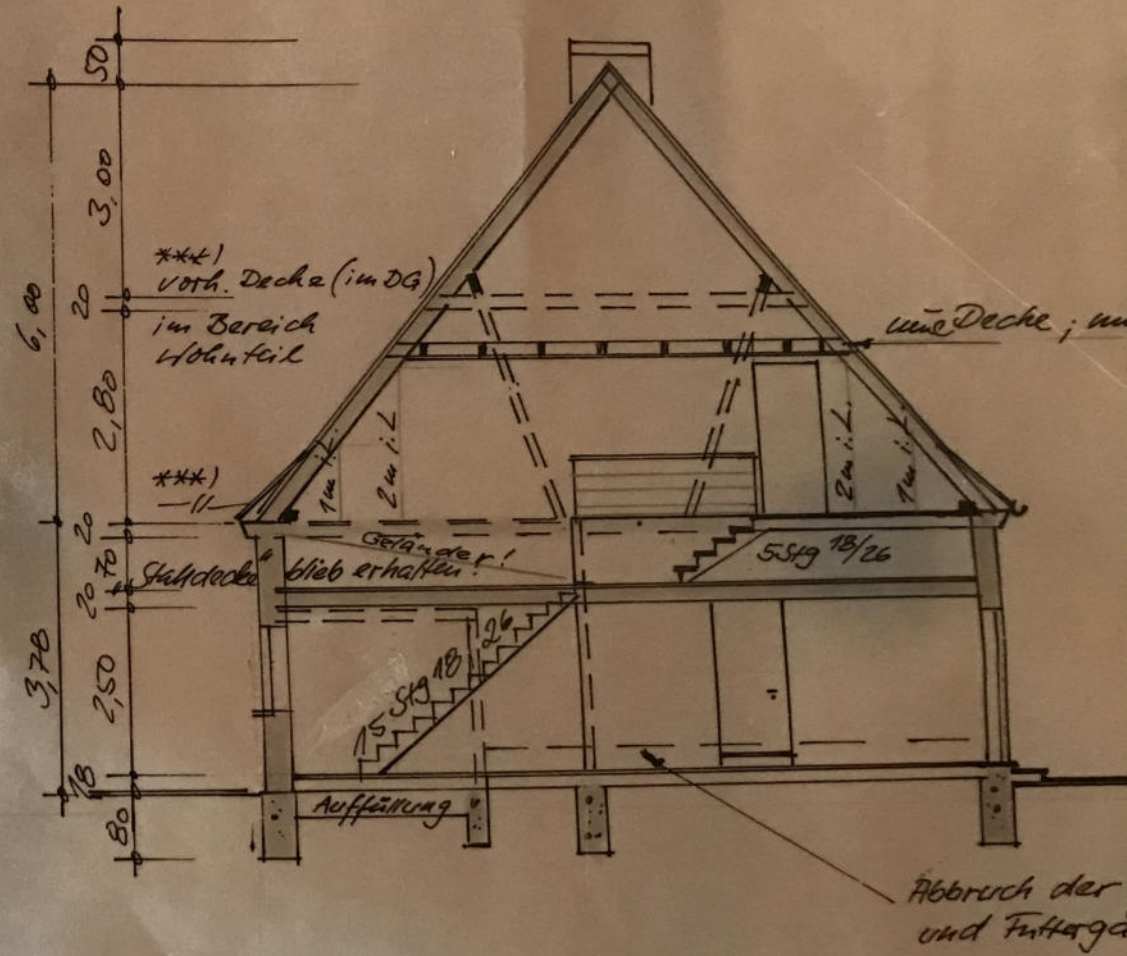
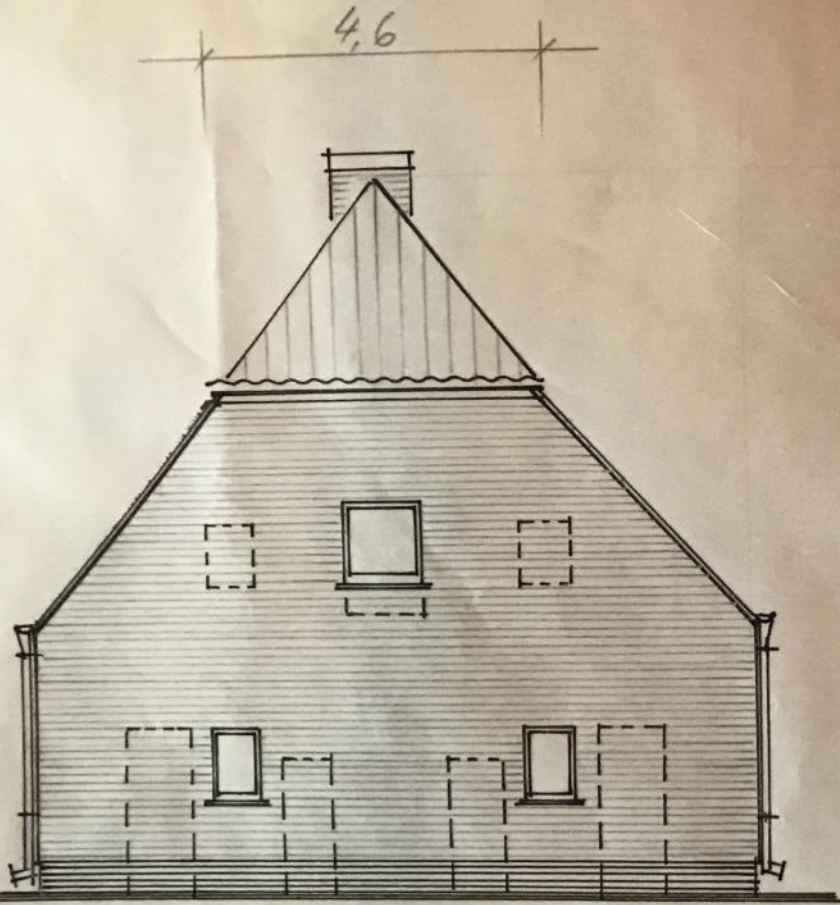
1,2



Nachbar unveränd. ←

ANSICHT von der Straße: (die Rückfront blieb unverändert!)

A ←



ANSICHT von der Seite :

Der Querschnitt im früheren Wohnbereich
s. Zeichnung.

SCHNITT: A-B

