

Objekt 1855



Zusammenfassung:

- Baujahr: 1994
- Wohnfläche: ca. 63 m²
- Zimmer: Wohnzimmer, Küche, Schlafzimmer, Badezimmer
- Heizung: Gas-Zentralheizung Baujahr 1994
- Fenster: Wärmeschutzverglasung
- Sonstiges:
- Eigentumswohnung
- Die Wohnung liegt im Parterre
- Rücklagen: 4.905,62 €
- Hausgeld: 1.673,51 €/Jahr

125.000 €



Zentrale Uelzen
Schmiedestraße 14
29525 Uelzen
Tel: 0581 - 9738741 von 9.00 –16.00 Uhr
Fax: 0581 - 9735932
E-Mail: info@mellies-immobilien.de

**Ihre Immobilien- und
Sachverständigen Büros für
die Lüneburger Heide, das
Wendland und die Altmark.**

www.Mellies-Immobilien.de
www.Immowert-Niedersachsen.de
www.Gutachterin-Anja-Mellies.de

Berufsaufsichtsbehörde: Gewerbeurlaubnis gemäß
§ 34c GewO erteilt durch. Industrie und
Handelskammer Lüneburg – Wolfsburg

IdNr. DE214944657

Objekt 1855

Nur noch selten zu bekommen!!!

Kleine im Parterre gelegene Eigentumswohnung in Bad Bevensen

Sie suchen eine Immobilie, in der Sie bis ins hohe Alter sorglos leben können oder interessieren sich als Anleger für zukunftsorientierte Immobilien? Hier haben wir genau das Richtige für Sie.

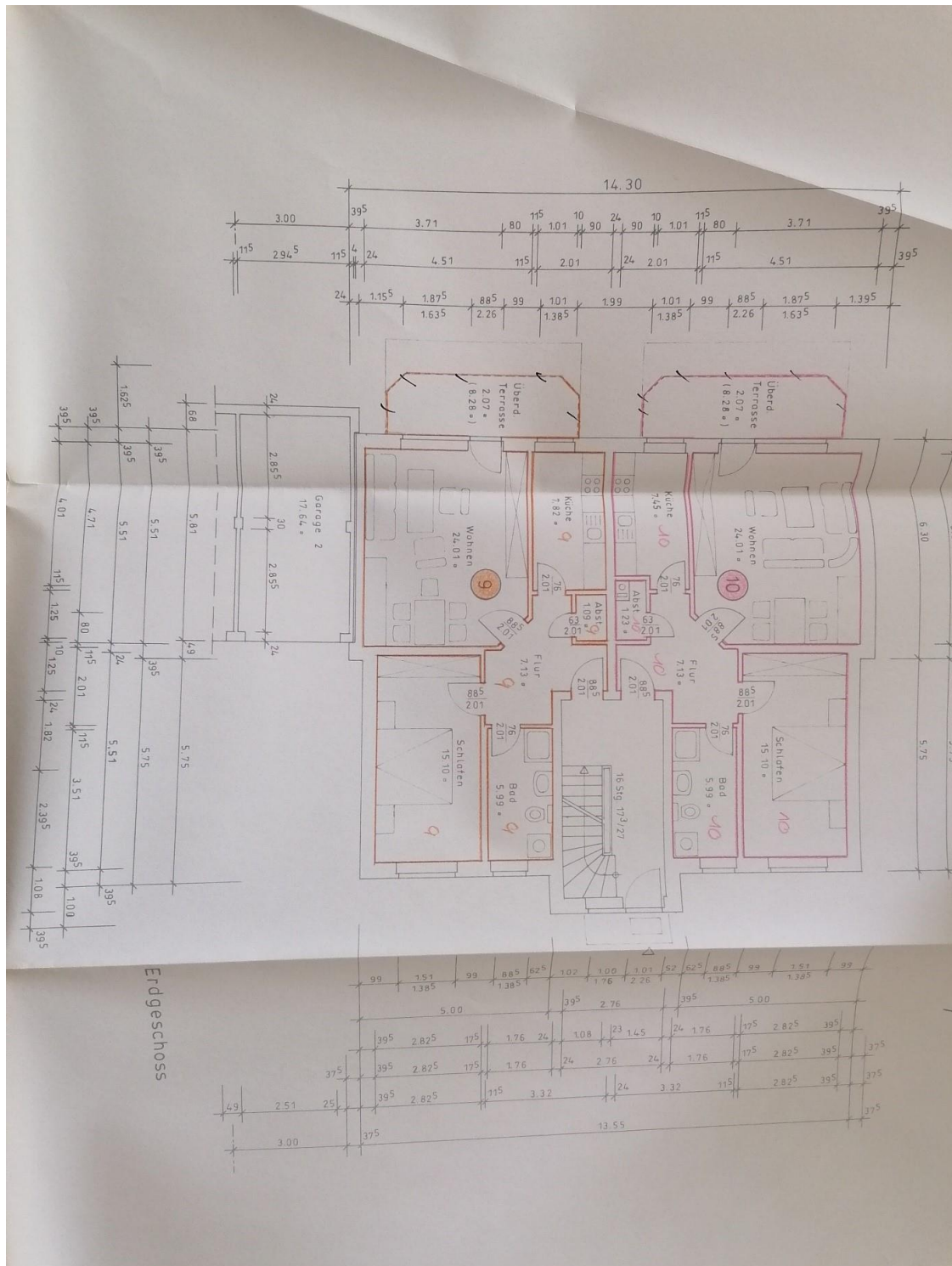
Die Nachfrage nach dieser ca. 63 m² großen Eigentumswohnung war schon groß, noch bevor wir es schafften, diese im Internet zu veröffentlichen.

Die Wohnung besitzt ein Wohnzimmer, eine Küche, ein Schlafzimmer und ein Badezimmer. Zusätzlich zu den Räumen kommt noch ein Kellerraum und die Möglichkeit das Gemeinschaftseigentum mitzubedenutzen hinzu.

Die Räume der Wohnung sind hell, freundlich und mit den hellen Tapeten, sogar modern gestaltet. Die Wohnung ist in einem so guten Zustand, dass einem sofortigen Einzug nichts im Wege steht.

Etwas ganz Besonderes ist die Terrasse mit dem kleinen Garten. Er ist nicht groß, aber mit ein paar Stauden können Sie sich hier Ihren eigenen kleinen, ganz individuellen Rückzugsort schaffen.

Diese Eigentumswohnung befindet sich inmitten von Bad Bevensen. Zahlreiche Einkaufsmöglichkeiten, Ärzte, Schulen und Kindergärten sind zu Fuß zu erreichen.



Die Courtage für den Käufer beträgt 2,5 % + der gesetzl. MwSt.
 Alle Angaben zum Objekt sind nach bestem Wissen gemacht.
 Da sie auf Informationen des Eigentümers beruhen, kann für die
 Richtigkeit keine Gewähr übernommen werden.

Immobilienfachverständige Anja Mellies



Qualifikation:

Auf europäischer Ebene ist die Zertifizierung nach DIN EN ISO/IEC 17024 die höchste anerkannte Qualitätssicherung, die man als Gutachter für Immobilien erreichen kann. Damit hat man das Recht erworben, den Titel „EU-zertifizierter Sachverständiger für die Bewertung von bebauten und unbebauten Grundstücken, Mieten und Pachten“ zu führen.

Diese Zertifizierung wird in Fachkreisen der nur in Deutschland üblichen öffentlichen Bestellung und Vereidigung von Sachverständigen gleichgesetzt.

Ich erstelle:

Markt- und Verkehrswertermittlung, Beleihungswertgutachten innerhalb und oberhalb der Kleindarlehengrenze, vollständige Übernahme des Bewertungsprozesses bei Auslagerung der Bewertungsleistung durch die Auftraggeber*, Miet- und Pachtwertermittlung, Gerichtsgutachten, gutachterliche Stellungnahmen, Bewertungen im Rahmen von Bilanzierungen, Plausibilisierung von Fremdgutachten, Nachbewertungen, Begleitung bei Erwerbsabwicklungen, Begleitung bei der Übergabe von Immobilien, Prüfungen von Immobilien, Wertermittlung nach internationalen Standards.

Notizen:
