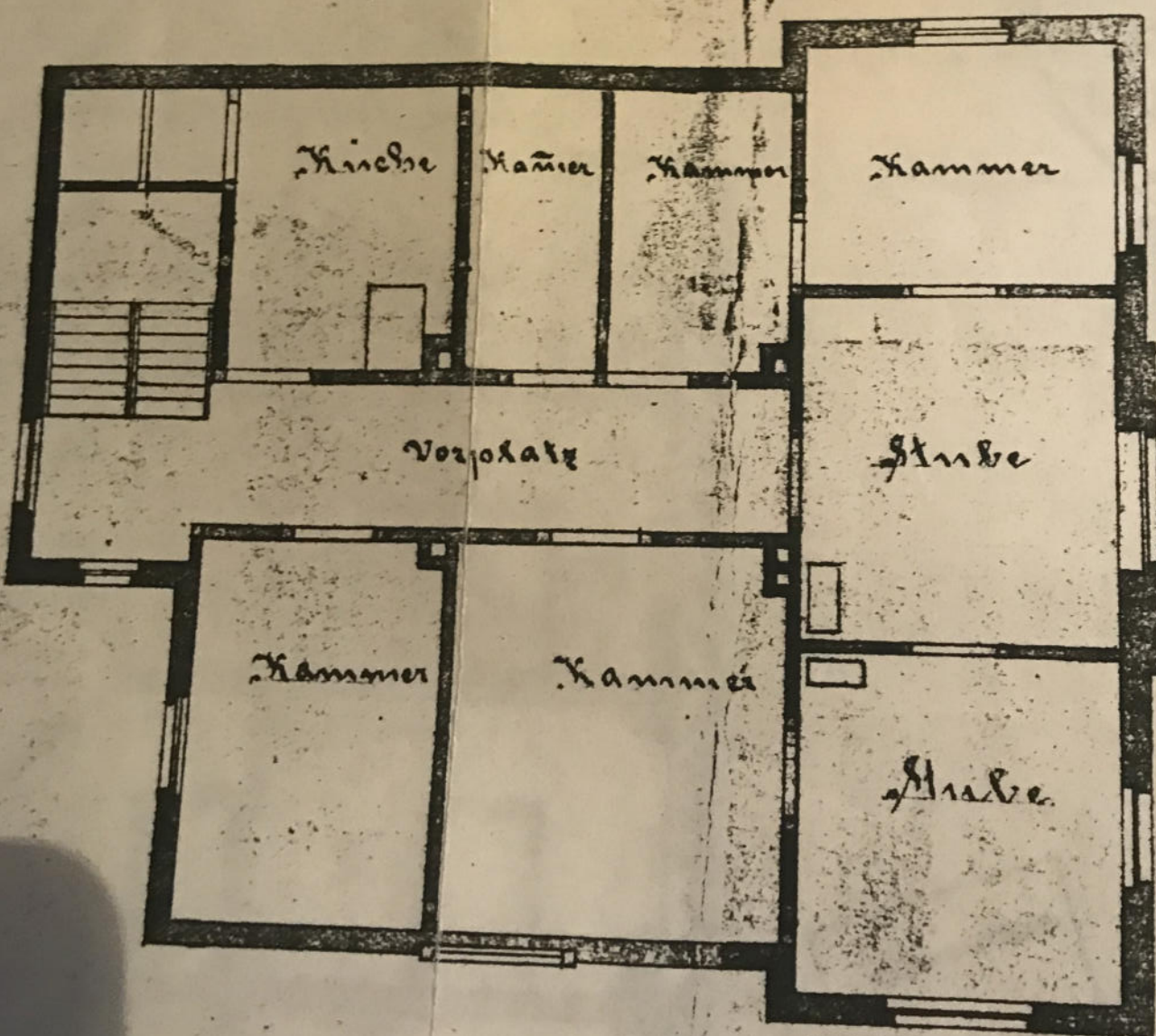


$37,30 \cdot \frac{42,00 + 53,10}{2} = 1426,2$
 Länge in m 291,25 m
 Fläche in m² 160,00 m²

Nachgeschoss.



Besenthal

Bauunternehmer

den 16. August 1902

Regierendes Katasteramt.

Handwritten signature

1. Stock



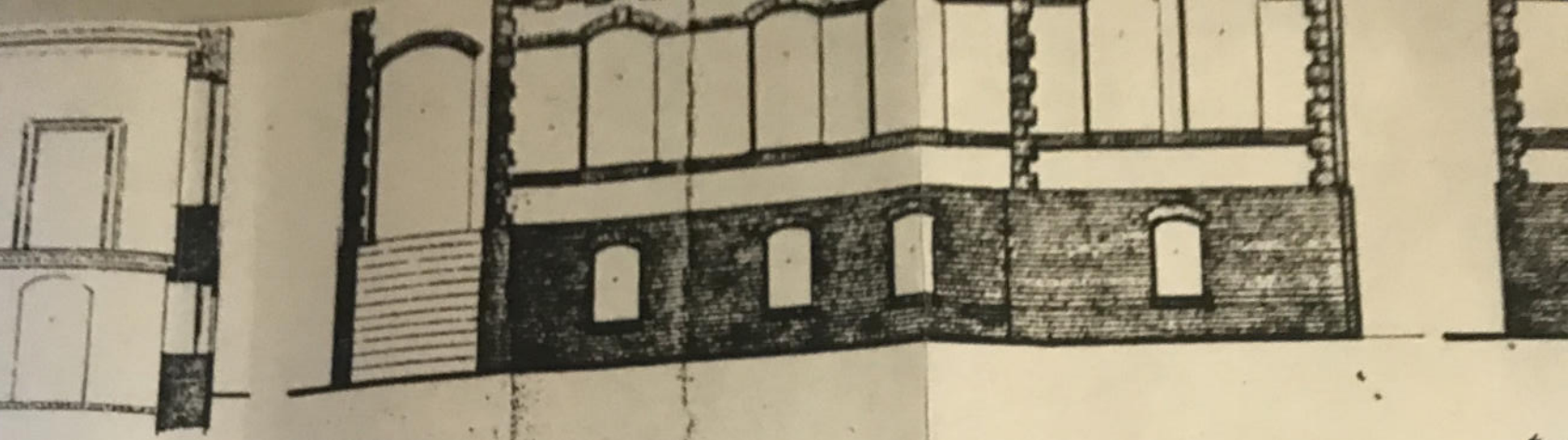
Für die zur Führung genehmigt
Nebzen den 25. Febr. 1902

des Magistrats.

J. R.

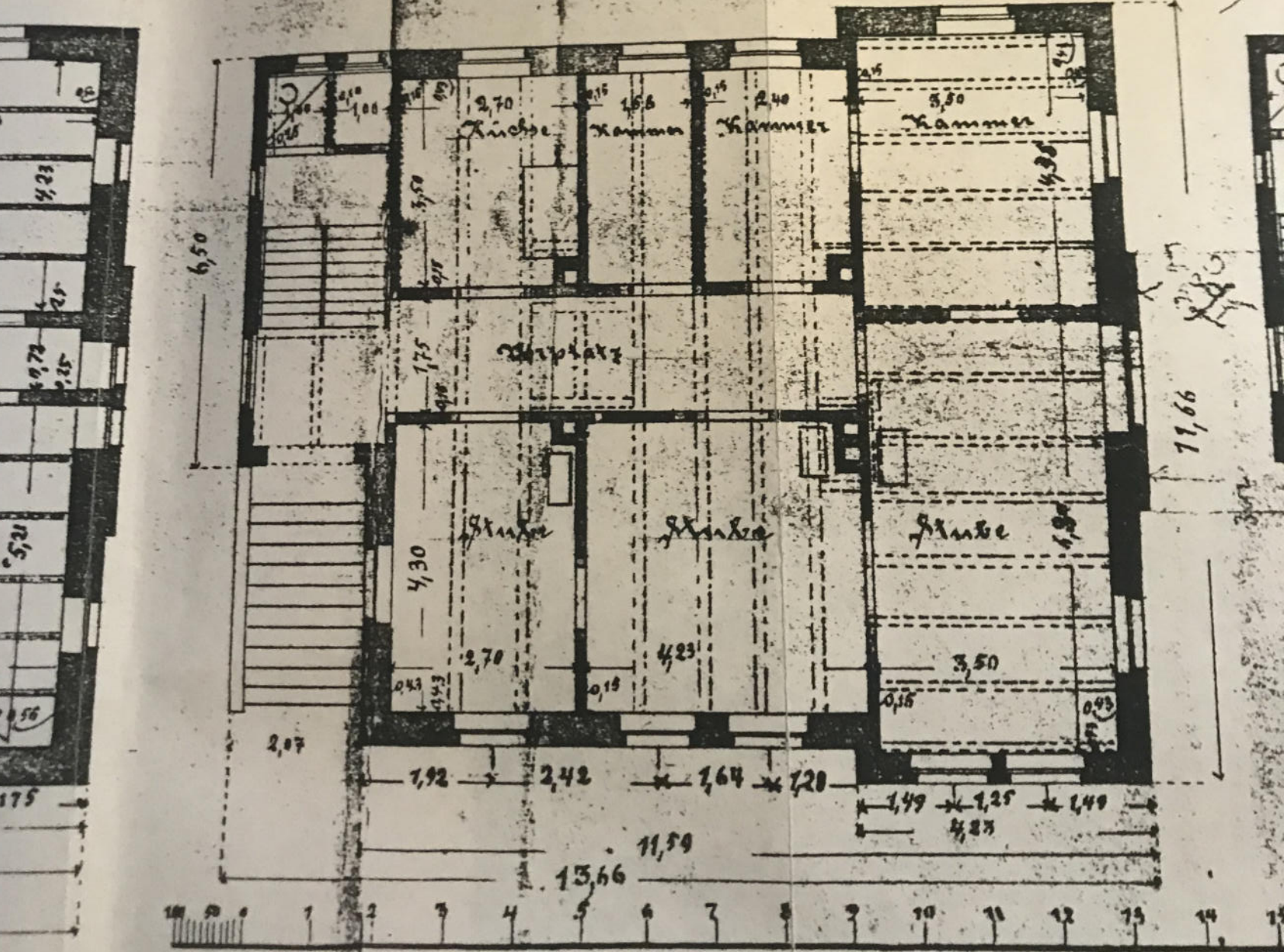
Handwritten signature

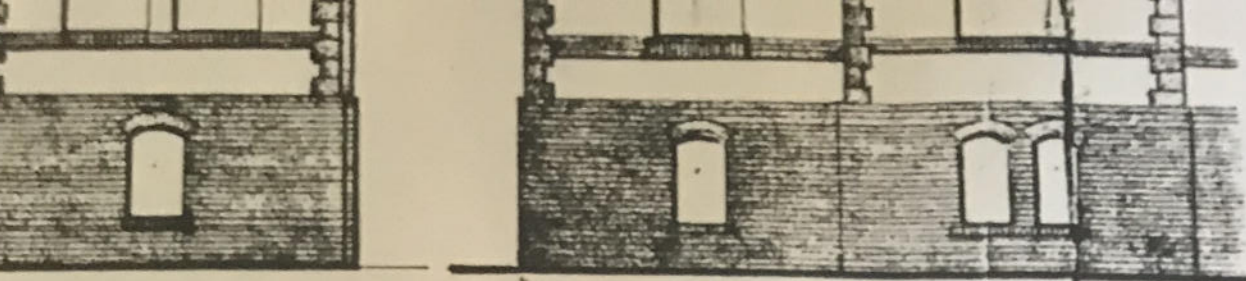
1:100



Melzen, den 16.
 Königliches

Erstgeschoss Balkenlage





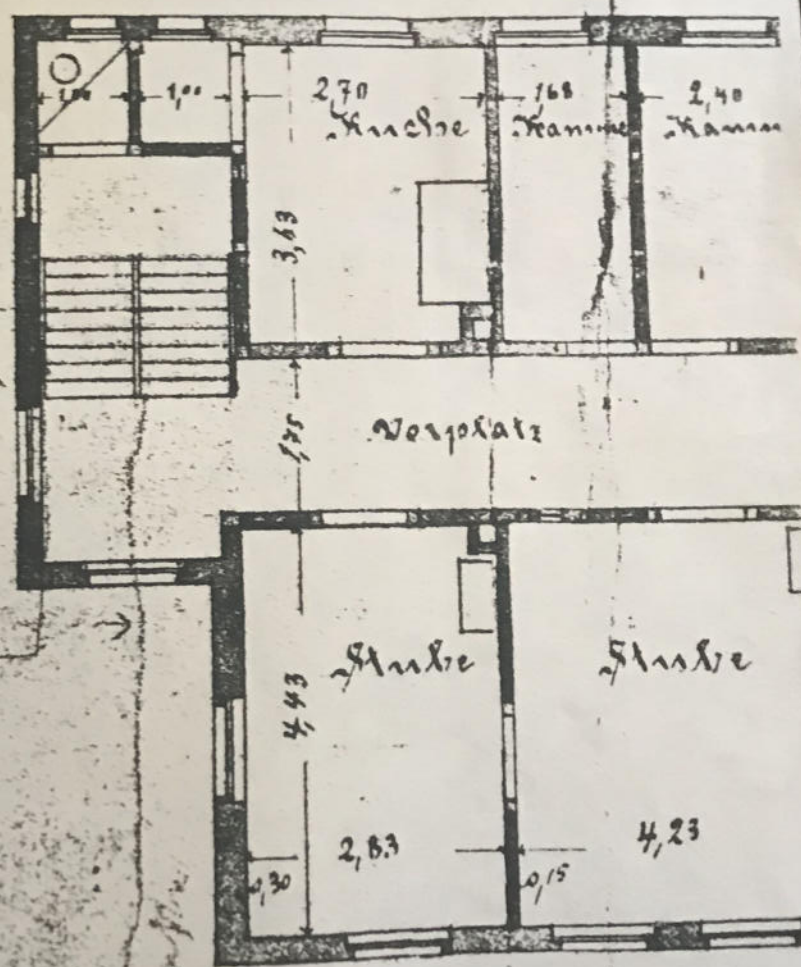
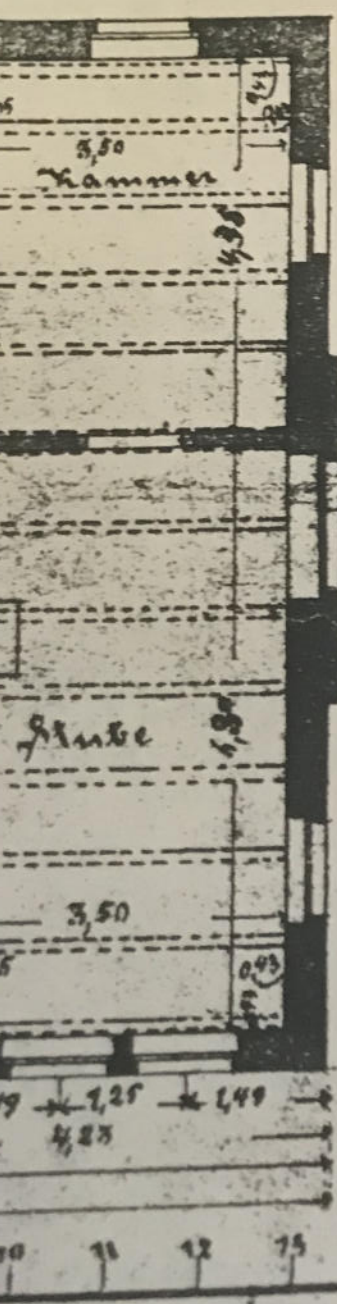
Gefertigt
Ausgefertigt

Wetzlar, den 16. August 1902

Königliches Katasteramt.

Jung

1. Stock



Für die Ausführung
Wetzlar den 25. Fe.
Christmann
Jung