

Dachgeschoss

Blatt 2	m. 1:100 1:20
100 R	Querschnitt n. 3 u. Detail

Alle eingetragenen Abmessungen sind vor Baubeginn verantwortlich zu überprüfen.

Ausführung nur in Verbindung mit der amtlichen Baugenehmigung.

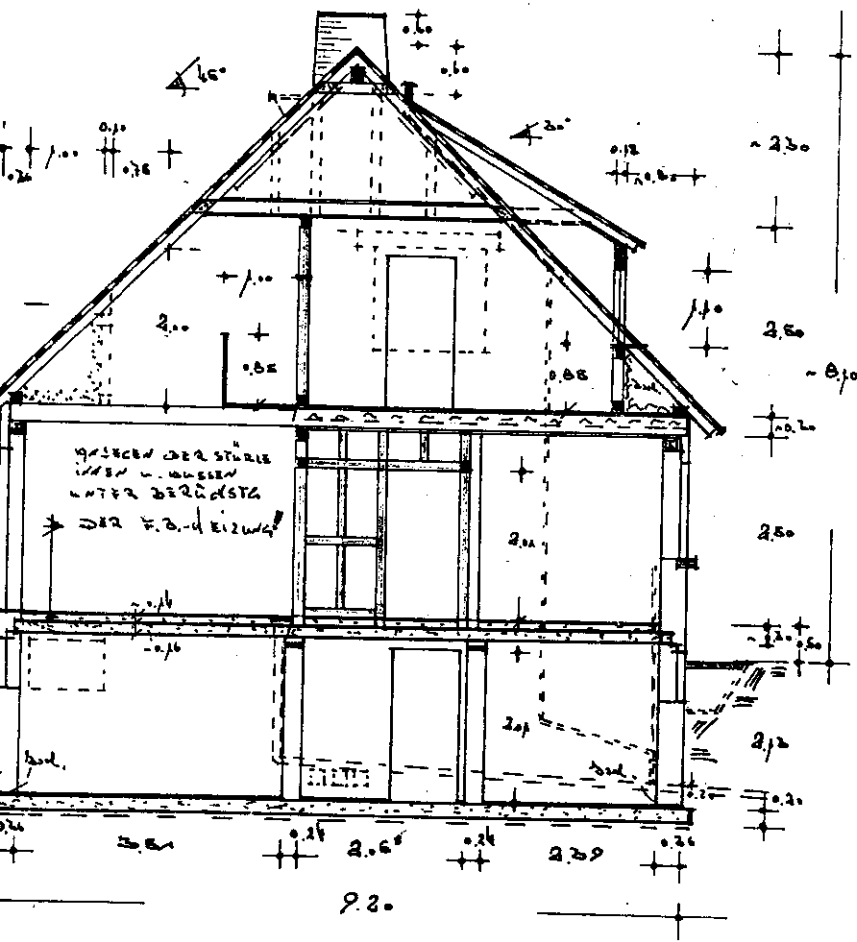
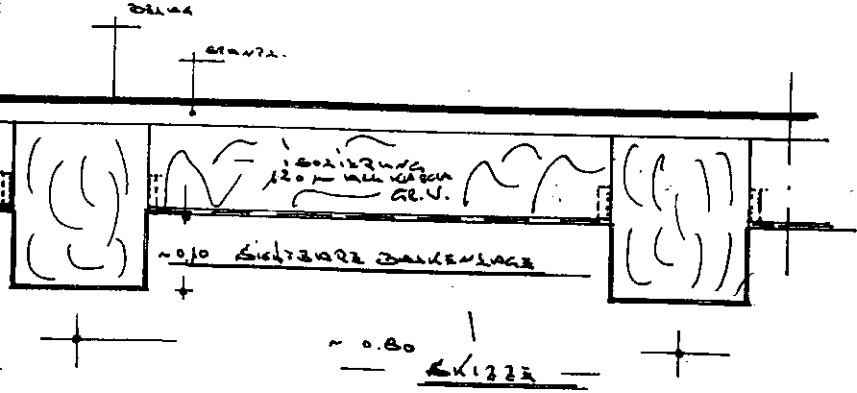
Bezeichnet:
Neubau eines Zinnum-Wohnhauses
für die Gemeinde
Andersburg im Kreis

Juni 1909

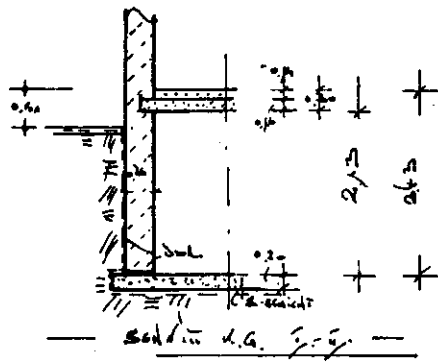
Bauort:
Andersburg i. d. Provinz
Flur: 7. Flurst. 21/20

Architekt:

WILHELM REICH
 ARCHITEKT V.F. R. 11
 311 UELZEN i. d. Prov.

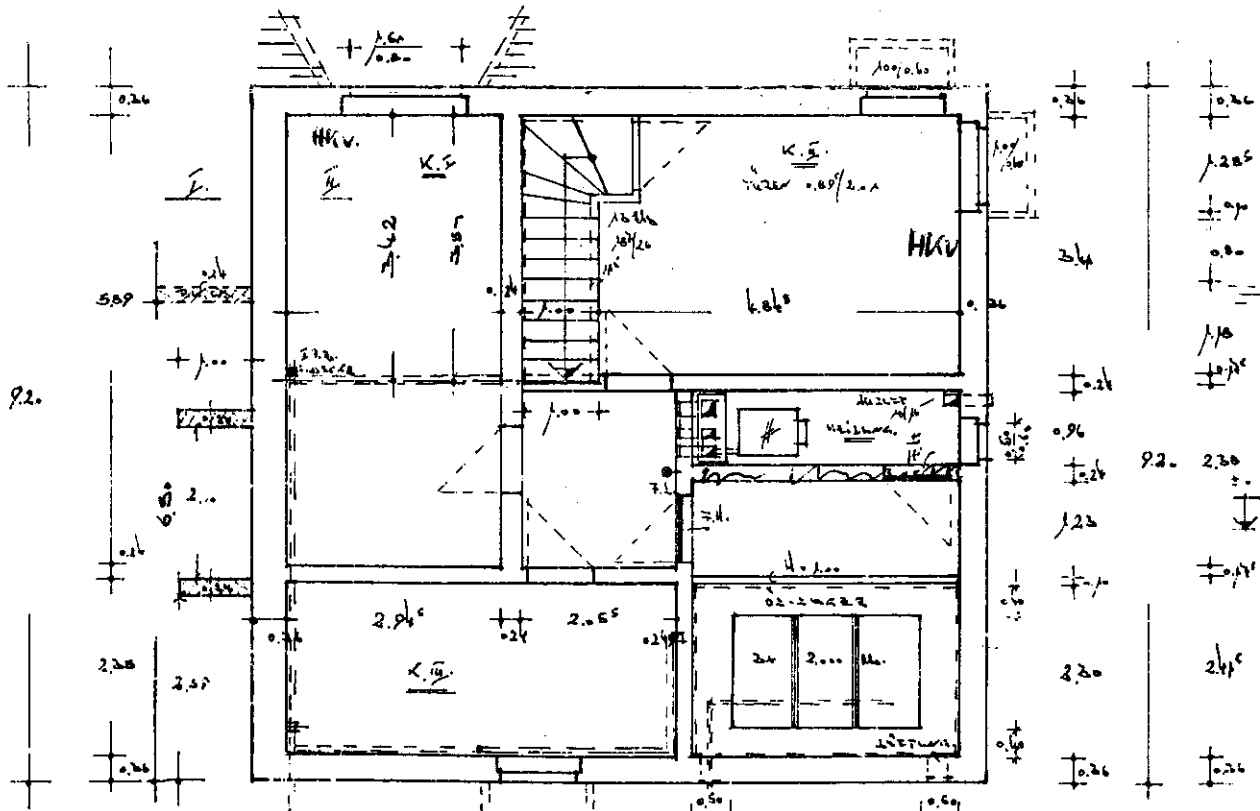
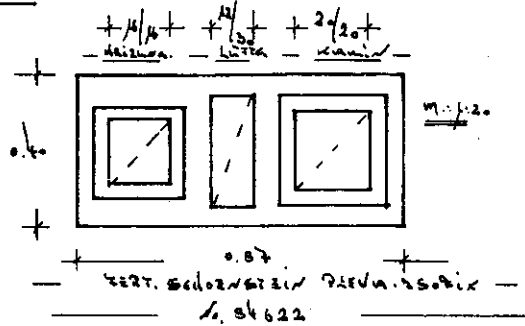


Schnitt n. 3



TREPPEN
 beide Details!

Section d.G. 1-1

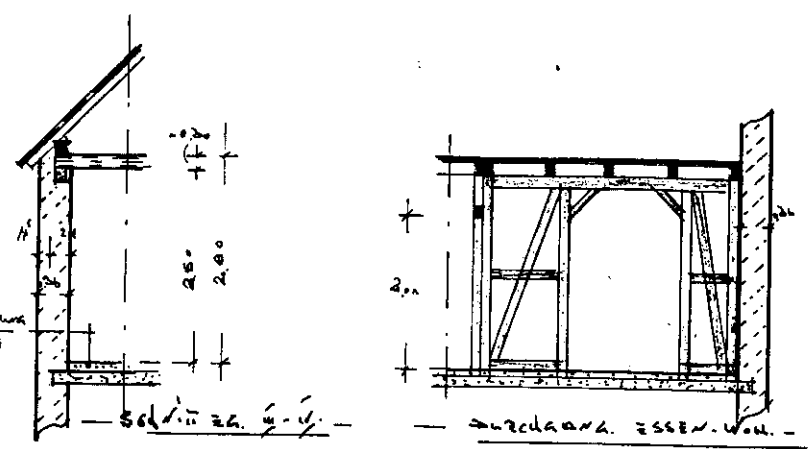


30 x 140
 80
 320
 11200

+1/00+ 2 2/15 +12/25
 5.20 3.51 0.26
 9.75

KURT. SCHWARZSTEIN

Blatt 1	M.: 1:100 1:120
1. 1909 2.	K.G./E.R. u. Bediene u. Bediene



Alle eingetragenen Abmessungen sind vor Baubeginn verantwortlich zu überprüfen.

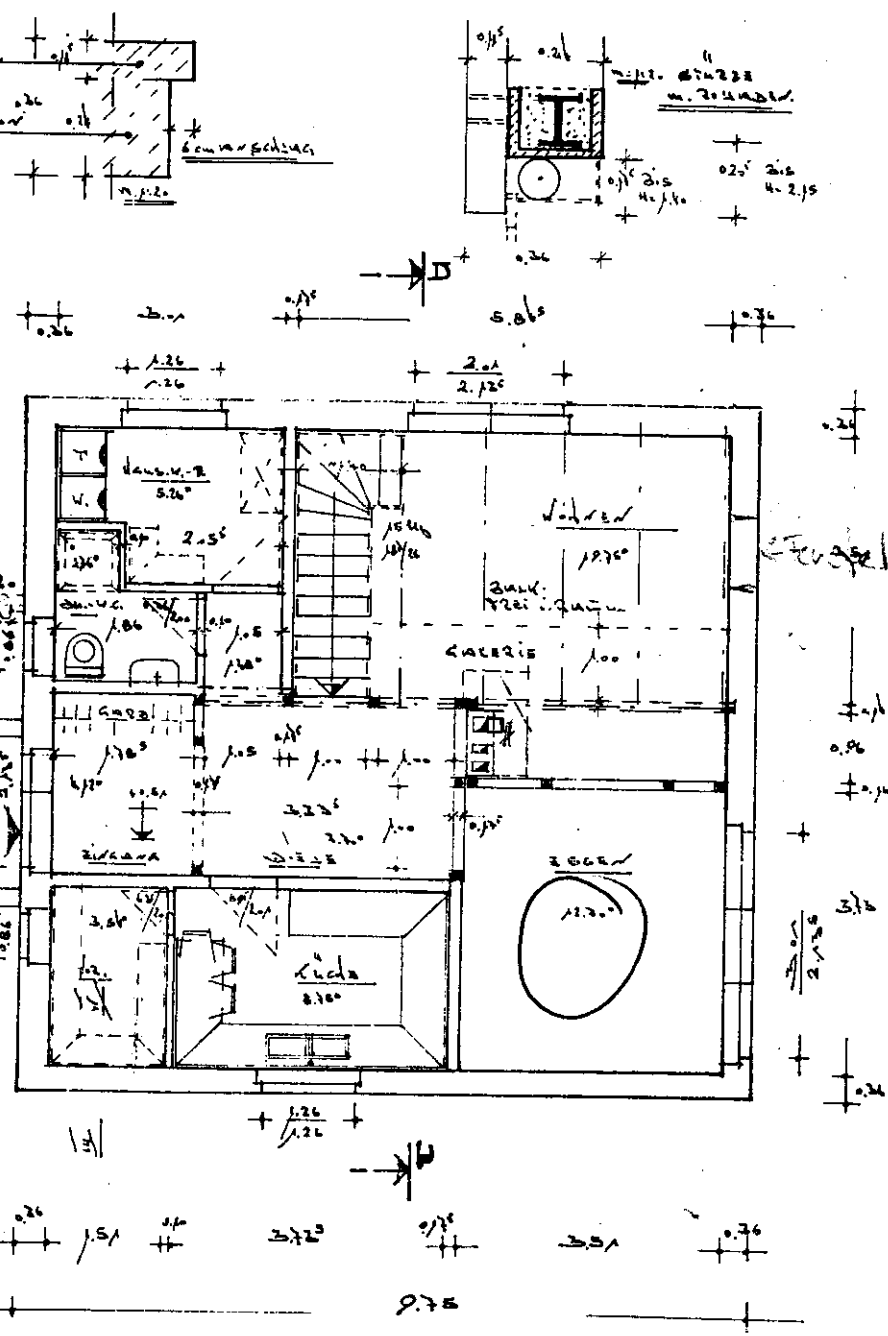
Ausführung nur in Verbindung mit der amtlichen Genehmigung.

BEZUG:
NEUBAU EINES ZWEI-FAMILIENHAUSES
FÜR DIE STRASSE
AN DER G. 2716 DÜREN

3. Juni 1909

BAU. ST.
UND ST. 2716. 1. ST. DÜREN
T. 2: 7. 72. 610. 8. 120

ARCHIT.
WILHELM LECHT
 ARCHITECT
 611 ÜBLZEN



— 1. ST. DÜREN —
 — 1. G. GESCHOSS —