

RADESTRASSE 8

M 1:50

Berechnung Nutzfläche, Wohnfläche & umbauter Raum nach DIN 277

Erdgeschoss

1.	Wohnküche	$4,21 * 5,62$	= 23,66
2.	Vorrat	$0,80 * 1,70$	= 1,36
3.	Bad	$2,00 * 1,70$	= 3,40
4.	Treppe	$2,27 * 2,29$	
		$-1,00 * 0,48$	= 4,72

Gesamtflächen EG = 33,14 m²

1.Obergeschoss

1.	Wohnzimmer	$4,20 * 5,63$	= 23,65
2.	Kinderzimmer	$2,92 * 1,70$	= 4,96
3.	Treppe	$2,77 * 2,29$	
		$-1,00 * 0,48$	= 5,86

Gesamtfläche 1.OG = 34,44 m²

2.Obergeschoss

1.	Schlafzimmer	$(5,63 + 5,20) / 2 * 4,20$	= 22,74
2.	Bad	$(2,92 + 2,40) / 2 * 2,50$	= 6,65
3.	Treppe	$(2,92 + 2,40) / 2 * 1,52$	
		$-1,00 * 0,48$	= 3,66

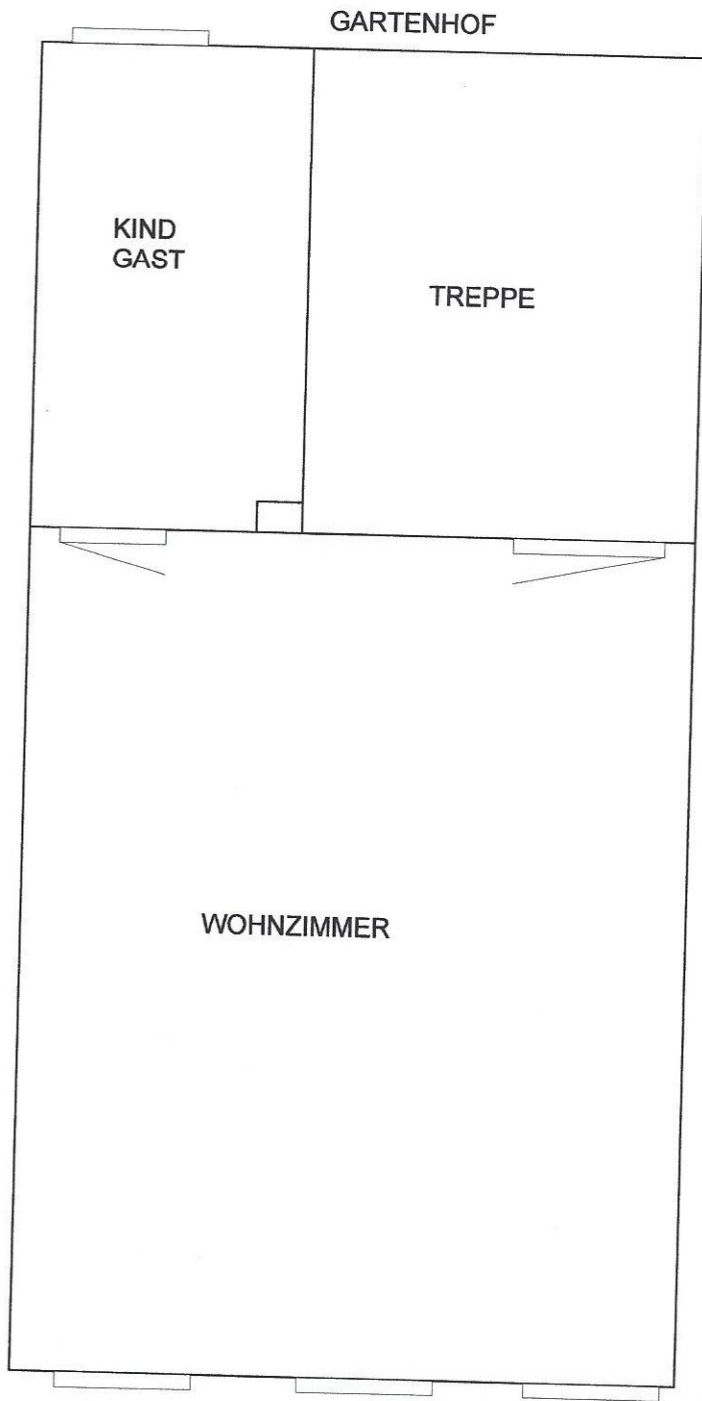
Gesamtfläche 2.OG = 33,05 m²

Spitzboden $5,50 * 4,20 / 2$ = 11,55

Gesamtflächen = 112,18 m²

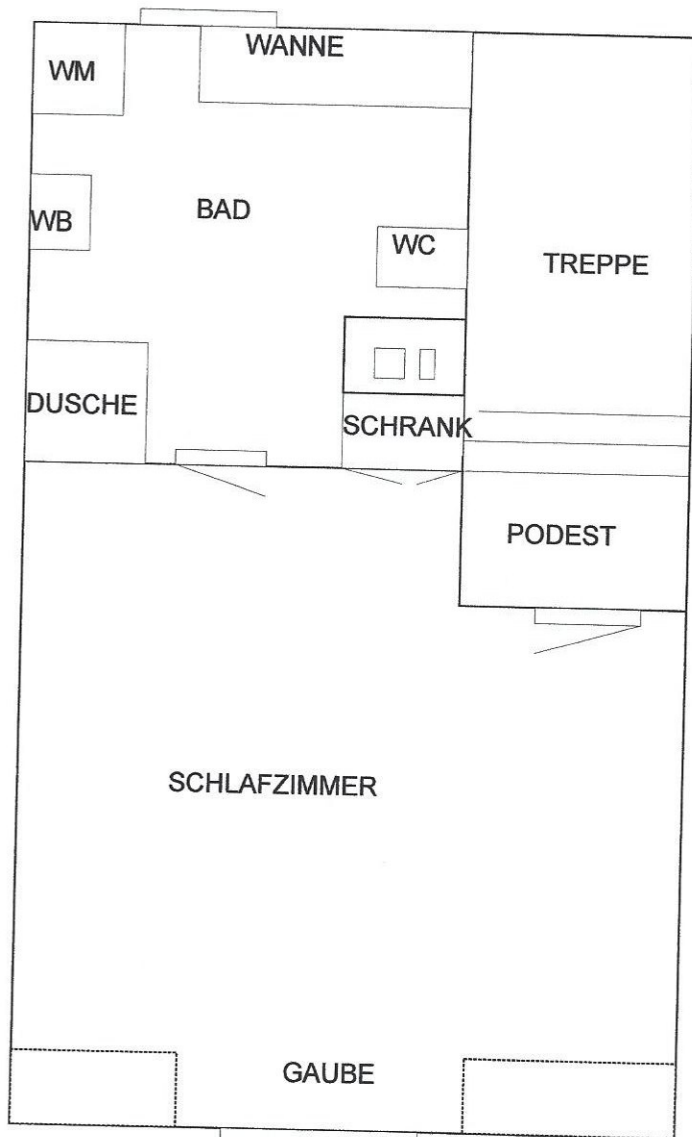
Umbauter Raum nach DIN 277 = 425,16 m³

Arnulf Wenzel



RADESTRASSE 8
ERSTES OG

GARTENHOF



RADESTRASSE 8
M 1:50

2.OBERGESCHOSS