

Objekt 1941



Zusammenfassung:

- Grundstücksgröße: ca. 884 m²
- Wohnfläche: ca. 110 m²
- **Erdg.** Wohnzimmer, Küche1 Badezimmer,2 Schlafzimmer, 1 Waschküche **OG:** 2 Zimmer + Ausbaureserve
- Gastherme Baujahr 1994
- Fenster:
Wärmeschutzverglasung
- Garage
- Werkstatt

- Provision 2,5 % + MwSt.

99.950 €



Heideregion

Schmiedestraße 14
29525 Uelzen
Tel: 0581 9738741
Fax: 0581 9735932

Wendland

Breite Straße 75 -Hinterhaus-
29468 Bergen
Tel. 05845 9889193

Altmark

29489 Beetzendorf
Kooperationsmakler
Dirk Wohlfahrt
Tel. 0581 9738741

info@mellies-immobilien.de

Ihre Immobilien- und Sachverständigenbüros für
die Lüneburger Heide, das Wendland und die
Altmark.

www.Mellies-Immobilien.de
www.Immowert-Niedersachsen.de

Berufsaufsichtsbehörde: Gewerbeurteil
gemäß § 34c GewO erteilt durch. Industrie und
Handelskammer Lüneburg – Wolfsburg

IdNr. DE214944657

Objekt 1941

Ein Ort voller Möglichkeiten In einer ruhigen und doch nicht abgelegenen Gegend in Unterlüß steht ein Haus, das darauf wartet, von einer Familie zum Leben erweckt zu werden.

Sie suchen ein Haus für sich und Ihre Familie? Mit viel Platz zum Wohnen, Leben, Lieben und auch zum Spielen? Dann schauen Sie sich dieses Haus an.

Es ist ein Haus mit viel Geschichte, das in den letzten Jahren leider etwas vernachlässigt wurde. Die Kinder gingen aus dem Haus und leben ihr eigenes Leben, der Eigentümer war ein starker Raucher und Eigenbrötler, der bis vor ein paar Monaten das Haus zu seinem Lebensinhalt machte. Dieses Leben hat sich nach und nach nicht nur auf die Wände des Hauses gelegt. Doch mit den richtigen Ideen und Spaß an der ganz individuellen Gestaltung, kann dieses Haus ein Juwel werden, das Sie nie wieder hergeben möchten. Wie so oft war die Küche eines der wichtigsten Räume im Haus. Es war der Raum, den man erreichte, wenn man durch die Waschküche das Haus betrat. Hier wurde nicht nur gekocht und gebacken, sondern hier unterhielt man sich, plauderte über den Tag, die Freunde und die Nachbarn. Hier bekam man den Kaffee für Zwischendurch.

Und dann ist da natürlich noch das Wohnzimmer, ein großer heller Raum, in dem ein Kamin für eine wohlige Atmosphäre sorgt. Hier fanden Familienfeiern genauso statt wie die ruhigen Fernseh- und Spielabende. Wenn Sie die Augen schließen und in Ihrem ganz individuell eingerichteten Wohnzimmer die schönen neuen Tapeten an den Wänden sehen, dann können Sie schon jetzt Ihre eigenen Abende oder Feiern planen. Das Badezimmer liegt im Erdgeschoss und bot mit der Dusche und der Badewanne die Möglichkeit für erholsame Momente. Vergessen waren der Trubel und die Arbeit. Mit Farbe und neuen Ideen kann es wieder zu einem Ort der Entspannung werden. Insgesamt gibt es drei Zimmer, die sie ganz nach Ihren Wünschen nutzen können. Eines liegt im Erdgeschoss, ideal als Büro oder Hobbyraum. Die anderen beiden Zimmer befinden sich im Dachgeschoss. Sie haben die richtige Größe, um sich sein eigenes Reich zu schaffen. Ein Rückzugsort nur für sich allein. Und sollten drei Zimmer nicht ausreichen, oder benötigen Sie ein zusätzliches Badezimmer, haben Sie hier oben noch eine Ausbaureserve.

Etwas ganz Besonderes ist auch das Grundstück. Auf ca. 884 m² haben Sie die Möglichkeit Ihre Träume wahr werden zu lassen. Es bietet unendlich viele

Möglichkeiten, sich seine eigene Oase zu schaffen. Egal ob ein Gemüsegarten, ein Spielplatz oder nur für ein paar entspannte Stunden unter freiem Himmel, hier können Sie sich kreativ austoben. Stauraum für die Gartenmöbel, Gartengeräte, Spielsachen oder Platz für die eigene Werkstatt, den Hobbyraum oder was auch immer, bietet ein großer Schuppen, der sich auf den Hof befindet.

Auch für das Auto ist gesorgt. Eine Garage wartet nur darauf wieder genutzt zu werden.

Faßberg ist ein Ort in der Lüneburger Heide und gehört zur Gemeinde Südheide im Landkreis Celle. Es gibt Einkaufsmöglichkeiten, Ärzte, Kindergärten, eine Grundschule und zahlreiche Freizeitangebote. Die Umgebung lädt zum Beispiel zum Radfahren oder Spaziergehen ein. Bis nach Celle sind es ca. 40 km, nach Uelzen ca. 33 km, nach Bad Bodenteich ca. 35 km und nach Munster ca. 24 km.

Die Courtage für den Käufer beträgt 2,98 % inkl. MwSt.
Alle Angaben zum Objekt sind nach bestem Wissen gemacht.
Da sie auf Informationen des Eigentümers beruhen, kann für die Richtigkeit keine Gewähr übernommen werden.

Immobiliensachverständige Anja Mellies

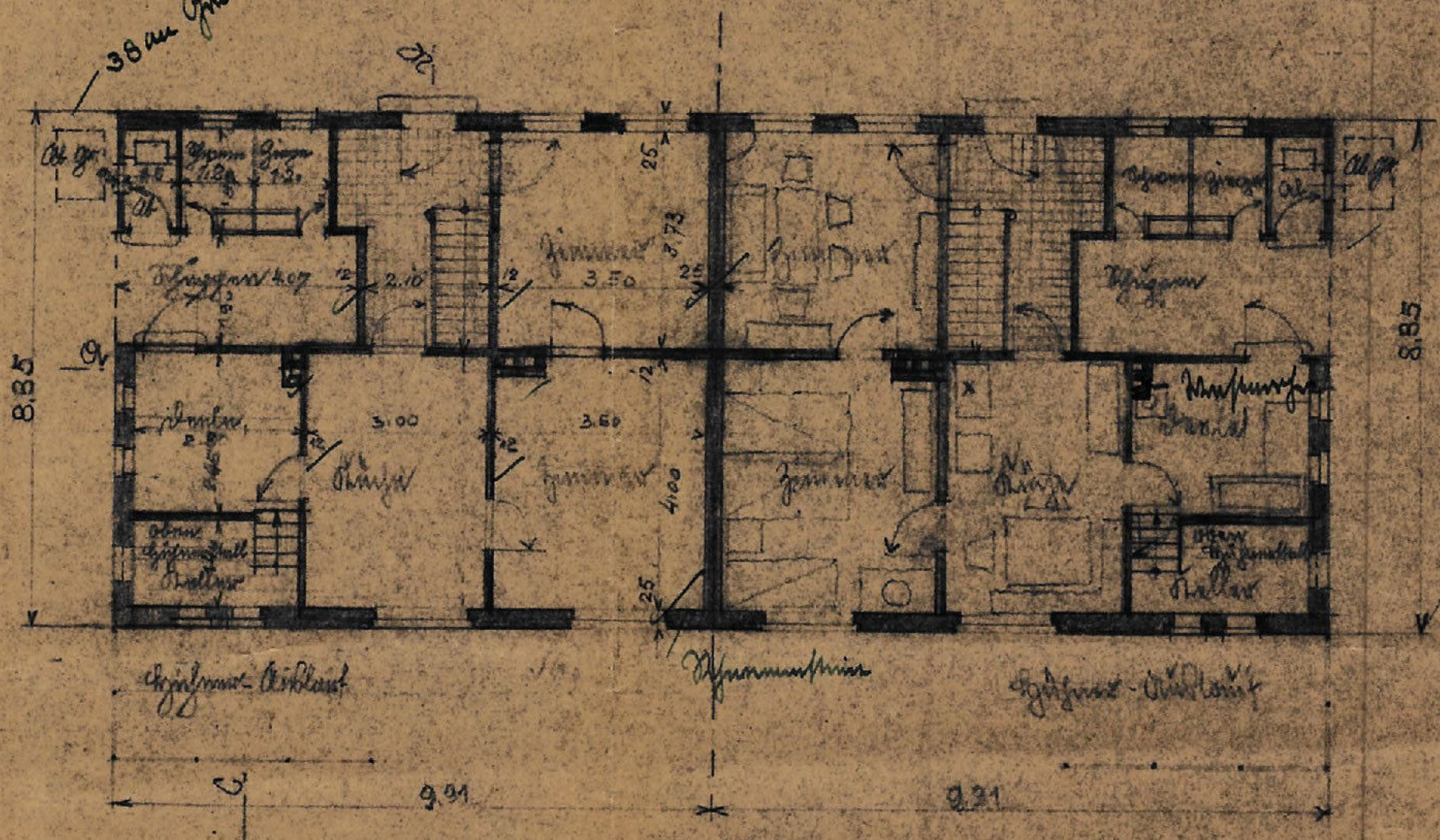


Ich erstelle:

Markt- und Verkehrswertermittlung, Beleihungswertgutachten innerhalb und oberhalb der Kleindarlehensgrenze, vollständige Übernahme des Bewertungsprozesses bei Auslagerung der Bewertungsleistung durch die Auftraggeber*, Miet- und Pachtwertermittlung, Gerichtsgutachten, gutachterliche Stellungnahmen, Bewertungen im Rahmen von Bilanzierungen, Plausibilisierung von Fremdgutachten, Nachbewertungen, Begleitung bei Erwerbsabwicklungen, Begleitung bei der Übergabe von Immobilien, Prüfungen von Immobilien, Wertermittlung nach internationalen Standards.

Handwritten notes at the top of the page.

38 m Güterräume



Abfl.

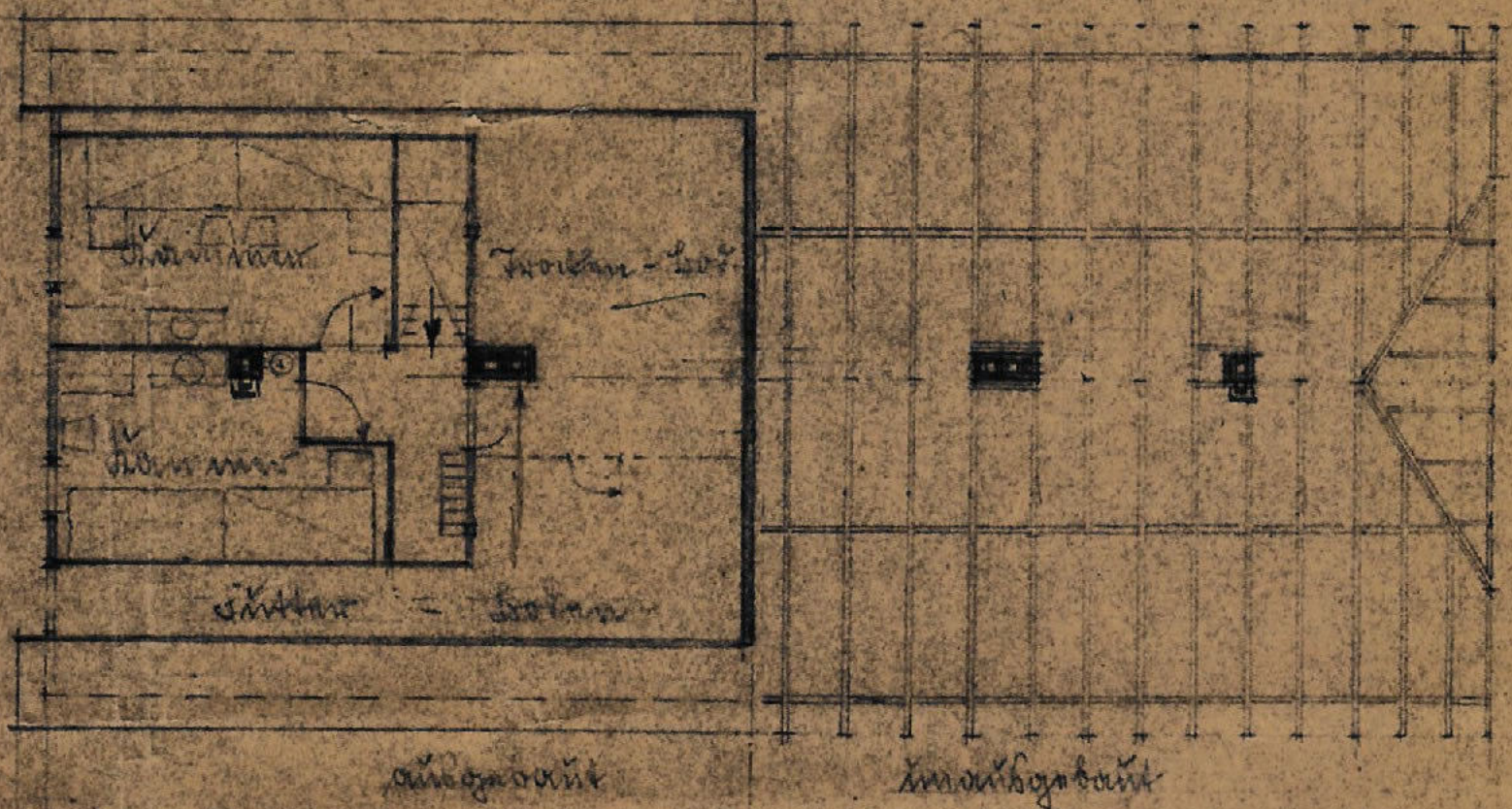
Anfl.

Abfl.

Handwritten note at the bottom of the plan.

DER REICHSMINISTER DER LUFTFAHRT
FÜR I.D. II. BAU e.

Handwritten signature or initials.

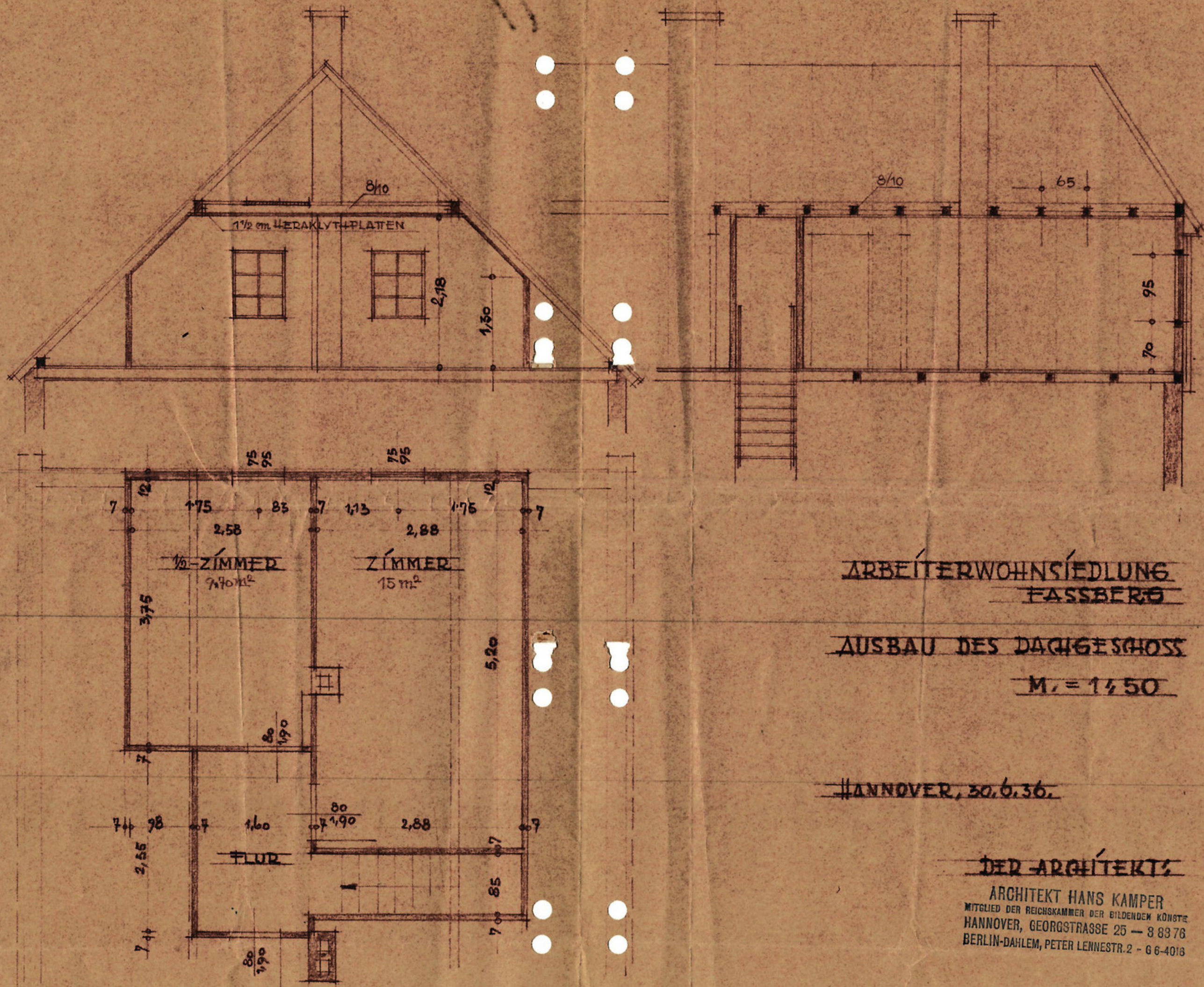


Gepr
 Celle,
 des S

35

1982

Wohnungsbau - Planung



ARBEITERWOHNSIEDLUNG
FASSBERG

AUSBAU DES DACHGESCHOSS

M. = 1450

HANNOVER, 30.6.36.

DES ARCHITEKTS

ARCHITEKT HANS KAMPER
MITGLIED DER REICHSKAMMER DER BILDENDEN KUNSTE
HANNOVER, GEORGSTRASSE 25 — 8 8376
BERLIN-DAHLEM, PETER LENNESTR. 2 — 6 6-4016